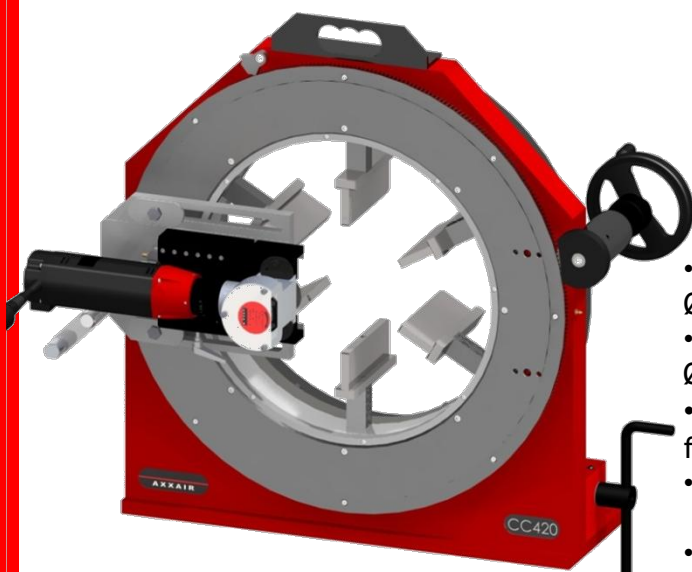


Ø215 - Ø420 mm
(Ø 8,625" - Ø16")

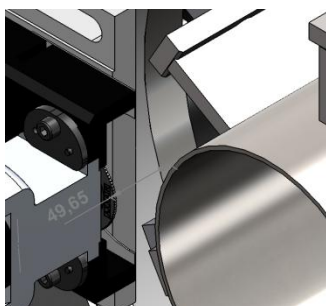
AXXAIR



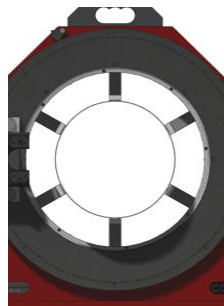
Technikai paraméterek:

- Standard szorítópofo: Ø306 - Ø420 mm (Ø12" - Ø16")
 - Kiegészítő szorítópofo: Ø215 - Ø320 mm (Ø12" - Ø16")
 - Vágási pontosság: függőleges vágás esetén < 0.25 mm
 - Két pozícióba állítható vágókorong a csőidomok megmunkálásához is.
 - Emelőszem
- Tömeg:148 kg

Jellemzők



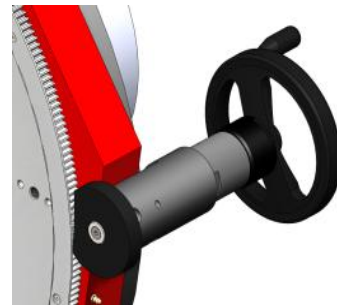
A vágókorong és a befogás távolsága **49.65** mm, ezzel csökkentve a rezgéseket és a csődeformációt.



Központosító befogás, pofas, szorítóval a csődeformáció és a rezgések érdekében.



Motorok: lassú, gyors pneumatikus



Alapfelszereltség a : megnöveli a vágókorong éltartamát és növeli a vágás minőségét.

Kiegészítők	Motorok	Hivatkozási szám	Fogyó-kopó alkatrészek
Kérésre	FS29: 220 V Vastagság < 5 mm	420FS29	LS6872: 1 - 3 mm LS6844: 2 - 7 mm
	FS19: 110 V Vastagság < 5 mm	420FS19	LS8080: 1 - 3 mm LS8054: 2 - 7 mm
	FS25: 220 V Vastagság > 5 mm	420FS25	LS8034: 5 - 12 mm
	FS15: 110 V Vastagság > 5 mm	420FS15	LS9038: 5 - 15 mm
	MOPD: pneumatikus 60 - 110 l/min, levegőfogyasztás 1500 l/min 6 bar-on.	420PD	CCLUH: kenőanyag